

Für Schäden an Eigentum und Gesundheit wird nicht gehaftet. Jede/r Teilnehmer/in ist für sich selbst verantwortlich. – Haftungsausschluss für Personen- und Sachschäden.

Um eine effektive Seminararbeit zu gewährleisten, behalten wir uns vor, ein Seminar abzusagen, wenn die erforderliche Mindest-Teilnehmerzahl nicht gegeben ist. Die eingezahlte Kursgebühr wird zurückerstattet. Eine Programmänderung oder ein Wechsel der DozentInnen ist möglich und führt nicht zu Ersatzansprüchen.

**Anmeldung:**

Schriftlich bis spätestens 30. Dezember 2019.

Nach der Anmeldung erhält man eine Anmeldebestätigung und die Bankverbindung zur Überweisung der Kursgebühr.

**Stornierung des Kurses:**

Bei Rücktritt (schriftlich) bis vier Wochen vor Kursbeginn werden 50 € Bearbeitungsgebühren berechnet. Bei späterer Abmeldung werden die Kosten nur dann erstattet (abzüglich 50 € Stornogebühr), wenn eine Ersatzperson gefunden wird.

**Stornierung der Unterkunft:**

Da Sie im Krankheitsfall (oder bei anderen wichtigen Annullationsgründen) auch für die Pensionskosten und evtl. bereits gebuchte Reisekosten selbst aufkommen müssen, empfiehlt es sich, eine Reise-Rücktrittsversicherung abzuschließen.

**Information** erhalten Sie z.B. bei der Europäischen Reiseversicherung AG unter 089/41661717 oder [www.erv.de](http://www.erv.de) oder bei der Hanse Merkur Versicherung unter 040/41190 oder [www.hansemerkur.de](http://www.hansemerkur.de)

**Kursgebühr: 180 €**

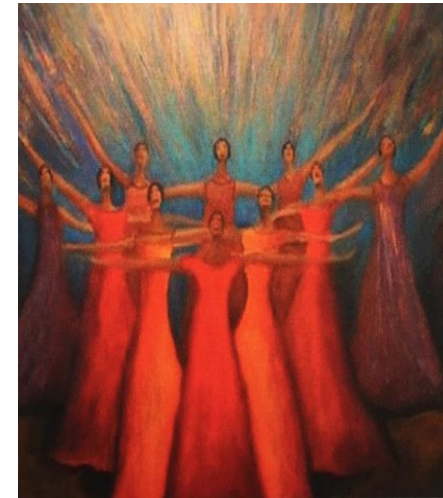
**Kosten für Unterkunft und Verpflegung (Vollpension):**

- bitte vor Ort begleichen.

**EZ** mit Nasszelle: ca. 70 € pro Person / Tag,  
(pro WE: ca. 140,00 €)

**DZ** mit Nasszelle: ca. 63,00 € pro Person / Tag,  
(pro WE: ca. 126,00 €)

## **Heilender – heiliger Tanz - Werte des Heiligen -**



**Tanzseminar mit  
Friedel Kloke-Eibl**

vom 31. Januar bis 2. Februar 2020

im Schönstatt-Zentrum  
D-88326 Aulendorf

## Heilender – Heiliger Tanz

**Heilig** (ahd. *heilag*, *heilīg* ‘geweiht, sakral, heilbringend, zum Heil bestimmt) bezeichnet etwas Besonderes, Verehrungswürdiges und stammt von *Heil* ab, was man abgeschwächt noch in *heil* (= ganz) wiederfindet (vgl. englisch *holy* ‚heilig‘ – von *whole*).

Mit dem Attribut „heilig“ verbindet man das Ziel des „Heil Seins“ oder des Heiligenden, also einer hohen religiösen Qualität.

*Bei der Ausübung von Sacred Dance streben wir ein Ziel an. Dieses Ziel heißt: Heilung. Wer aber Heilung sucht, ist irgendwie auch ein Leidender. Viele Menschen leiden unter dem Gespaltensein, dem Verlust der Einheit. Geist-Leib-Seele schwingen nicht mehr zusammen. Zwischen Vernunft und Gewissen besteht ein gefährliches Ungleichgewicht. Wir wollen tanzend miteinander zu Erfahrungen kommen – nicht zuletzt zur Ich-Erfahrung, ja zur Selbsterfahrung und der Erprobung des Lebens in der Gemeinschaft. Somit ergibt sich selbstverständlich die therapeutische Wirkung. Es ist der esoterische Weg, den wir hier gehen, von esoteris, der innere Weg. Der Weg der Heilung ist stets ein Weg des spirituellen Heils. Diesen Weg sind Menschen seit uralten Zeiten gegangen. Es ist der Weg eines Menschen, der auf der Suche ist, den Sinn seines Lebens zu erfahren. Dieser Weg kann nie veralten, allerdings erfordert er vom Suchenden den vollen persönlichen Einsatz, denn die Antwort auf die Frage nach dem Sinn des Lebens ist auch die Antwort auf die Frage nach den Gesetzen der Welt, die auf allen Ebenen in Kreisbahnen laufen. (n. B. Wosien)*

Preisänderungen vorbehalten.

**Kursbeginn:** Am Freitag um 18.00 Uhr mit dem Abendessen

**Kursende:** Am Sonntag gegen 13.00 Uhr nach dem Mittagessen

### Ort:

#### Schönstatt-Zentrum Aulendorf

Marienbühlstr. 10, 88326 Aulendorf

Tel. +49 (0)7525 – 9234-0

[Hausleitung.Aulendorf@schoenstatt.de](mailto:Hausleitung.Aulendorf@schoenstatt.de)

### Anmeldung:

Regina Keßler

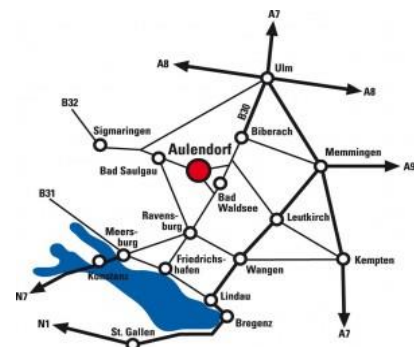
Am Rinzler 4, 8465 Konstanz

Tel. 07531/457241

[R.R.Kessler@web.de](mailto:R.R.Kessler@web.de)

### Wegbeschreibungen

**Anreise:** Das Schönstatt-Zentrum liegt im Herzen Oberschwabens und ist gut erreichbar!



**Pkw-Reisende** erreichen Aulendorf z.B. über die B 30 Ulm (A7/A8) – Friedrichshafen, wenn sie bei Bad Waldsee abzweigen, oder auf der B 32 Sigmaringen – Ravensburg – Wangen, wenn sie in Bad Saulgau oder in Altshausen abbiegen.

Die Zufahrt zum Schönstatt-Zentrum in Aulendorf erfolgt über die Saulgauer Straße – Hillstraße. Achten Sie auf die innerörtliche Beschilderung.

Für **Bahnreisende** bestehen zum Bahnknotenpunkt Aulendorf gute Anreisemöglichkeiten auf der Strecke Stuttgart – Ulm – Friedrichshafen.

## ANMELDUNG

zum Tanzseminar „Heilender - heiliger Tanz“  
vom 31.01. – 02.02.2020  
im Schönstatt-Zentrum **Aulendorf**

Name: \_\_\_\_\_

Vorname: \_\_\_\_\_

Adresse: \_\_\_\_\_

Telefon: \_\_\_\_\_

E-mail: \_\_\_\_\_

Zimmerwunsch

EZ

DZ mit \_\_\_\_\_

Essen vegetarisch  ja  nein

Die Teilnahmebedingungen erkenne ich an.

Anmerkung/Kommentar/Sonstiges:

\_\_\_\_\_  
Datum

\_\_\_\_\_  
Unterschrift

	<p>Auch auf der Ost – West – Verbindung München – Memmingen – Aulendorf – Sigmaringen – Freiburg finden Sie gute Zugverbindungen.</p>	
--	---	--